

Bescherm je woning tegen inbraak

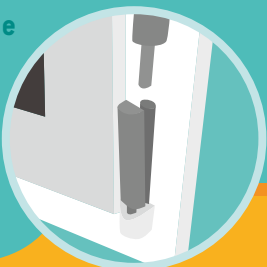


Waarop letten bij ramen?

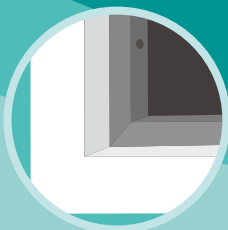
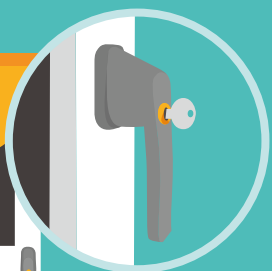


Veiligheids-
glas

Inbraakwerende
scharnieren



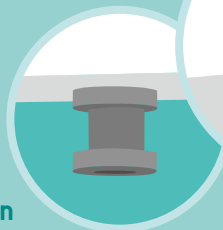
Raamkruk
Afsluitbaar model



Glaslatten

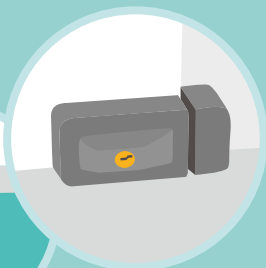
Binnenkant
raam of bevestigd met
eentoeschroeven

Raamsluiting
Groter raam =
meer sluitingen



Padden-
stoelnokken

Vervang rolnokken

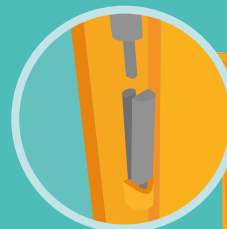


Waarop letten bij deuren?



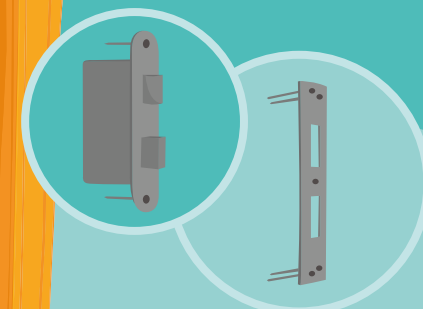
Meerpuntsluiting
Voorzie min. 3
sluitpunten

Inbraakwerende
scharnieren



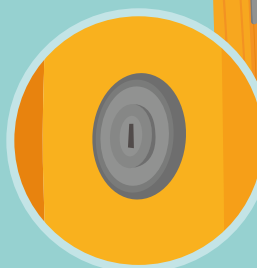
Afstand deur tot kozijn
Max. 2mm

Dag- & nachtschoot
Sluit steeds de
nachtschoot



Sluitplaat

Gehard staal en
bevestigd met
lange schroeven



Veiligheidsrozet

Cilinder steekt max. 2mm uit

Gebruik stevig materiaal voor
deur en kozijn en bevestig het
degelijk aan de muur.

Een inbraak heeft steeds een grote impact op je leven. Naast alle waardevolle voorwerpen heb je ook spullen met een sterke emotionele waarde die onvervangbaar zijn. En wat na een inbraak? Grote kosten, problemen met de verzekering en het besef dat je woning betreden werd door vreemden.

Goede gewoontes kunnen hierbij helpen. Laat nooit de sleutel op het slot zitten, hang geen adresgegevens aan je sleutelbos, zorg dat je brievenbus gelegegd wordt bij afwezigheid, sluit ramen en deuren bij afwezigheid.

Daarnaast geeft de diefstalpreventieadviseur gratis en vrijblijvend advies ter beveiliging van je woning/handelszaak, je goederen, en jezelf tegen diefstal, inbraak, overval en agressie. Dit wordt uitgevoerd aan de hand van (ver)bouwplannen. Samen bekijken we kritieke punten en bespreken we mogelijke oplossingen.

Je kan steeds een beroep doen op de diefstalpreventieadviseur van de gemeente of de lokale politie.

Contactgegevens

Preventiedienst gemeente

T 050 630 473

preventie@knokke-heist.be

Preventie politie

T 050 619 654

pz.dkh.hhoo@police.belgium.eu

